

## TIRE BOOSTER - návod k obsluze a bezpečnost

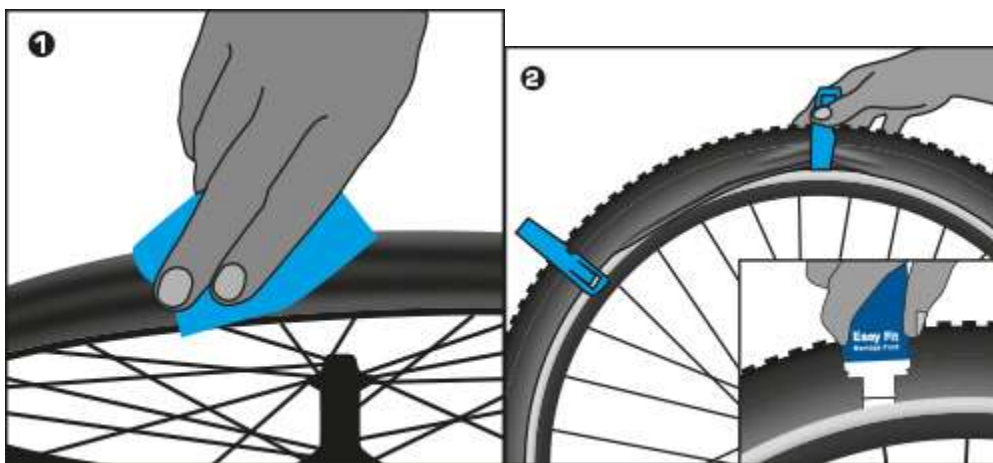
Tire Booster ti pomáhá při montáži bezdušových pláště. Vše co potřebuješ je správné bezdušové vybavení a vysokotlaká pumpička kompatibilní pro Presta (galuskové) ventilkou.

### Pokyny:

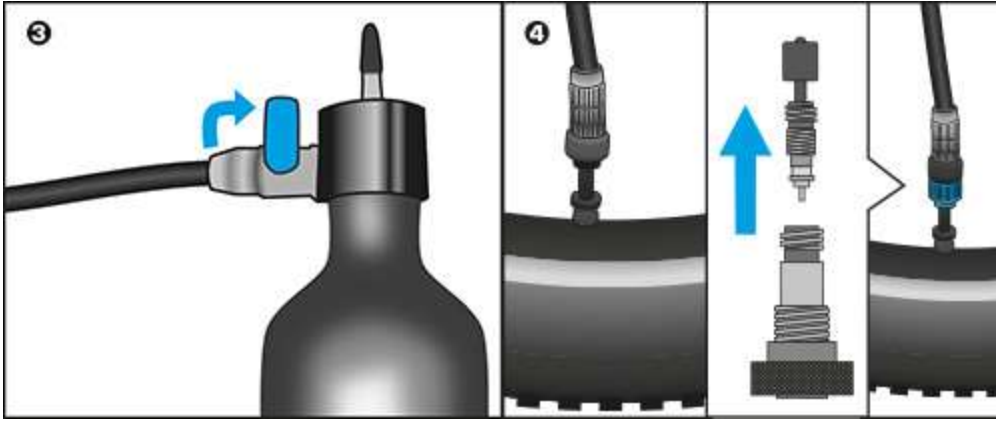
1. Před montáží vyčisti plášť a ráfek.
2. Plášť namontuj jako obvykle na ráfek. Před nafouknutím potři obě patky pláště montážní kapalinou. Ventil musí být umístěn mezi patkami.
3. Uzavři odvzdušňovací ventil "Air Valve" na Tire Boosteru.
4. Hlavu Tire Boosteru našroubuj na ventil. S adaptérem můžeš zesílit proudění vzduchu do pláště. Odstraň vložku ventilkou, přišroubuj adaptér na hlavu boosteru a zašroubuj do dříku ventilkou.
5. TIRE BOOSTER napumpuj (max. 11 bar / 160 PSI).
6. Otevři odvzdušňovací ventil. Plášť slyšitelně zapadne do ráfku.
7. Zkontroluj správné usazení pláště podle vodící linky. Je-li nutné doplnění tlaku, lze jej provést Boosterem (odvzdušňovací ventil musí být otevřený).
8. Vyjmi hlavu čerpadla. Pokud je to nutné, doplň těsnící kapaliny (jako Doc Blue Professional) a znovu plášť nahusti.

### Poznámky:

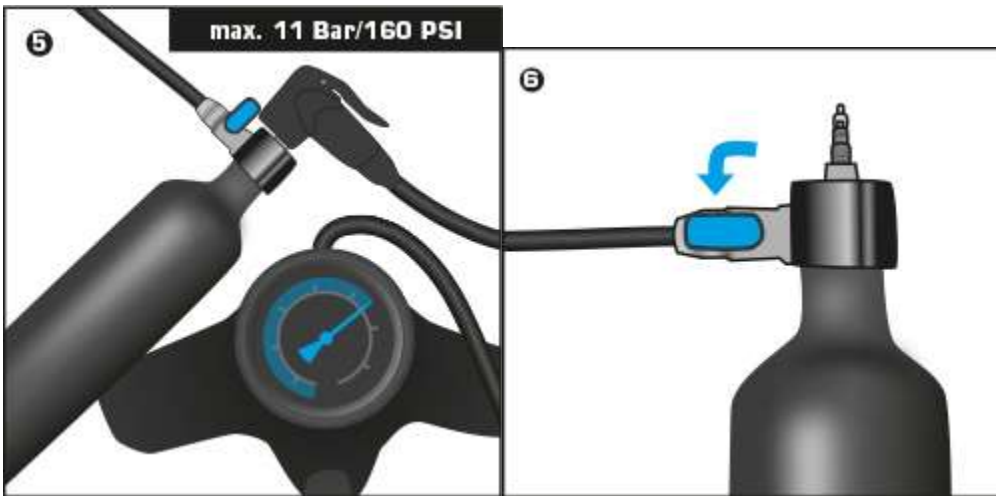
- Je bezpodmínečně nutné dbát na uvedené maximální hodnoty tlaku pro plášť i ráfek
  - Maximální tlak láhve: 11 bar / 160 PSI.
  - Nenaplňuj láhev kompresorem.
  - Nepoužívej vadný plášť, ráfek nebo láhev.
  - Stlačený vzduch nevypouštěj proti očím nebo obličejům.
  - Před odvzdušněním zkontroluj správné usazení hlavy čerpadla.
- Chraň láhev před přímým slunečním zářením. Zamez teplotám pod -15 ° C nebo nad +50 ° C
- Skladování pouze s otevřeným odvzdušňovacím ventilem.



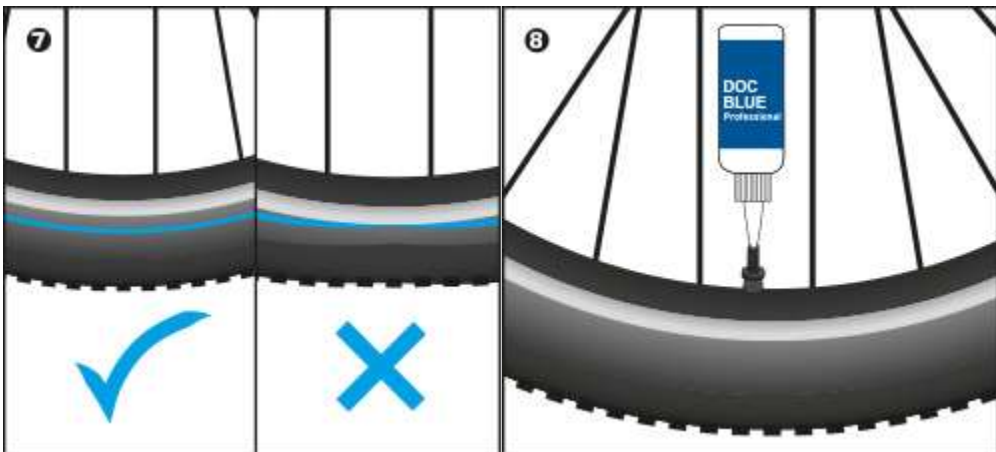
- 
-



•  
•



•  
•



•  
•